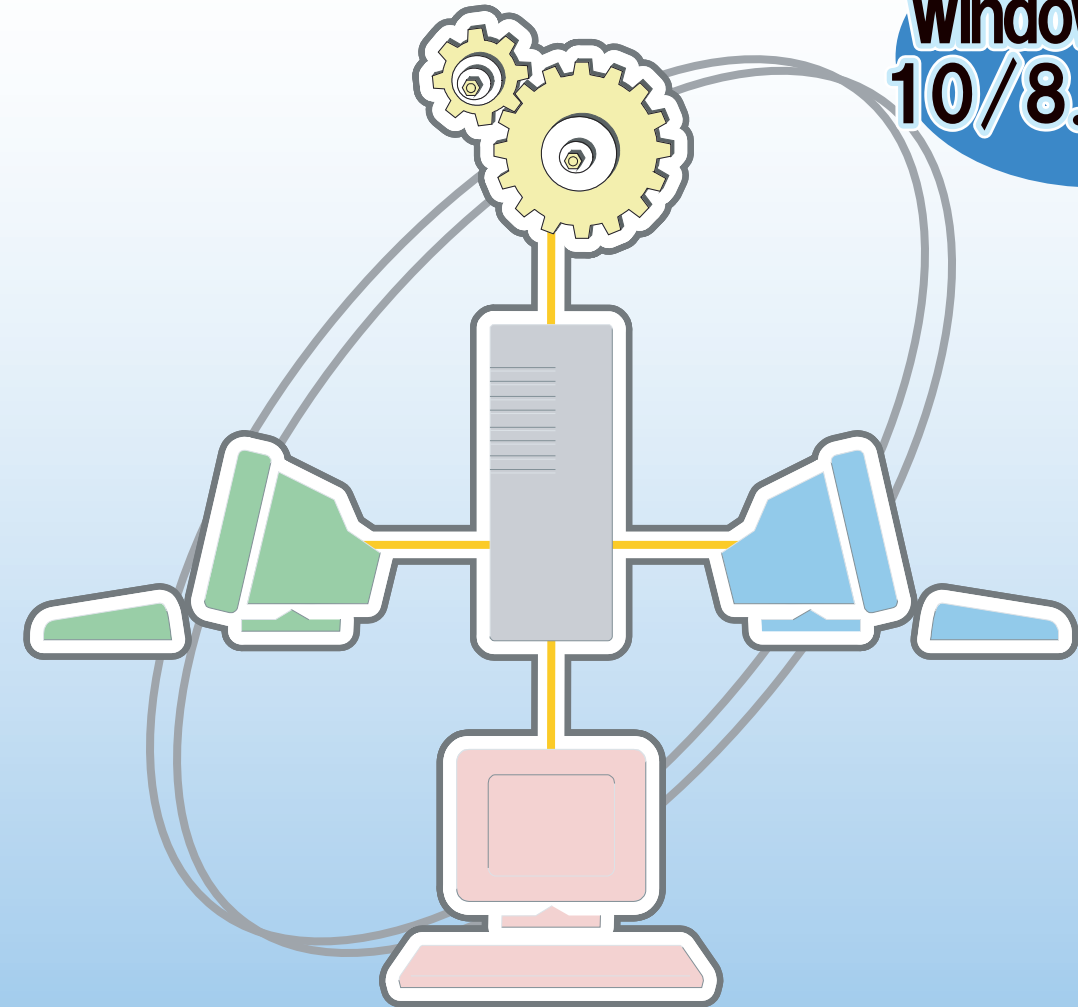


生産実務 Ver.3

システム概要図



Windows対応
10/8.1/8/7



単品製造業（製番管理型）を対象として、
見積～受注～実行予算～発注～実績入力～売上
までの基本的な業務をサポートします。

量産製造業（繰り返し受注型）を対象として、
受注（確定・内示）～生産計画～所要量計算～展開～手配～仕入～実績入力～売上
までの基本的な業務をサポートします。

各業務がシームレスに連携されているため、
データの二重入力が無くなり、各業務間でデータをリアルタイムに
連動・活用することができます。

情報は目的に応じ、画面、帳票、Excel形式、CSV形式で集計出力されます。
使い勝手にこだわってマウス中心、キーボード中心、マウス・キーボード両方
のどなたにも使いやすいシステムに仕上がりました。

製造業トータルパッケージソフトウェア

対応機器構成

サーバー	OS	Microsoft® Windows Server®2012 R2 / Microsoft® Windows Server®2012 / Microsoft® Windows Server®2008 R2 / Microsoft® Windows Server®2008 /
	CPU	1GHz以上のPentium / Celeronプロセッサ(2GHz以上を推奨)
	メモリ	2GB以上必要(4GB以上を推奨)
	ディスクドライブ	HDドライブ(データ登録用)、DVD-ROMドライブ(インストール用)がそれぞれ1台以上必要(データのバックアップ用に大容量リムーバブルディスクドライブ接続を推奨)
	HD容量	プログラムインストール時に100MB以上(10GB以上の空き容量を推奨) 別途SQL上のデータとして最低10GB以上必要
	モニター	解像度1024×768以上
通信プロトコル	TCP/IP必須	Microsoft® SQL Server® 2014 / Microsoft® SQL Server® 2012 / Microsoft® SQL Server® 2008 R2 /
クライアント 及び スタンドアロン	OS	Microsoft® Windows®10 / Microsoft® Windows®8.1 / Microsoft® Windows®8 / Microsoft® Windows®7 Enterprise/Professional
	CPU	1GHz以上のPentium / Celeronプロセッサ(2GHz以上を推奨)
	メモリ	2GB以上必要(4GB以上を推奨)
	アプリケーション	Microsoft® Excel® 2007以降が別途必要 PDFでの出力を希望する場合は、PDF作成用アプリケーションが別途必要
	ディスクドライブ	HDドライブ(データ登録用)、CD-ROMドライブ(インストール用)がそれぞれ1台以上必要(データのバックアップ用に大容量リムーバブルディスクドライブの接続を推奨)
	HD容量	プログラムインストール時に70MB以上 システムドライブ(OSがインストールされているドライブ)に1GB以上の空き容量が必要
モニター	解像度1024×768以上	
プリンター	上記OSに対応するプリンター	

*プリンタードライバーについては、上記OSに対応したメーカーから提供されているドライバーをご利用ください。
*必要メモリ・必要ハードディスク容量は、ハードウェア環境・ソフトウェア環境・ネットワーク環境によって異なる場合がございます。
*Microsoft社のサポート保証期間が終了しているOSについては正常に動作しない可能性がありますので、保証期間の終了していないOSでの運用をお勧めします。

※当システムの構成には、以下のものは含まれません。お客様の状況により別途、ご提案させていただきます。
【機器・サーバーOS・データベースエンジン(SQL2005)、給与管理システム、財務管理システム、Excel、インターネット回線費用、通信設備、システムインストール費用、ネットワーク配線工事費用、および出張作業における出張費、および交通費 等】

株式会社アスカ 情報システム事業部

〒432-8069 静岡県浜松市西区志都呂二丁目15番23号 TEL(053)440-4567 FAX(053)445-0123

<http://www.askaonline.co.jp/> info-net@askaonline.co.jp

Microsoft, Windows, Windows Server, Windows Vistaおよび Excel は、米国Microsoft Corporationの米国、日本、およびその他の国における登録商標または商標です。画面表示と印刷帳票のデータ部分は、すべて架空のものです。記載された内容と製品の仕様は、改良のため事前の予告なく変更される事があります。

取扱店

生産実務

Ver.3

製造業トータルパッケージソフトウェア

生産実務ver.3は製造業向けの
総合アプリケーション・パッケージソフトです。

帳票レイアウト等、お客様の要望に応じた広範なカスタマイズが可能です。
また、生産実務をベースにカスタマイズする事で、専用開発するシステムに比べ、
少ない費用で短期に導入できます。

生産実務の特徴

200社を超える導入実績

静岡県を中心に関東近郊、
北海道～九州まで全国展開。
ユーザーは、年商1億～30億中心

自由自在な拡張性

パッケージソフトですが、幅広い
要望に対応。専用ソフトのように
お客様の業務に最適化

専用ソフトを 凌駕する経済性

生産実務をベースとして開発する
ので、短期間・低コストでの導入
が可能

データはとことん利用

システム内で入力したデータは
二度と入力させません。
簡単な操作で他機能に取込OK

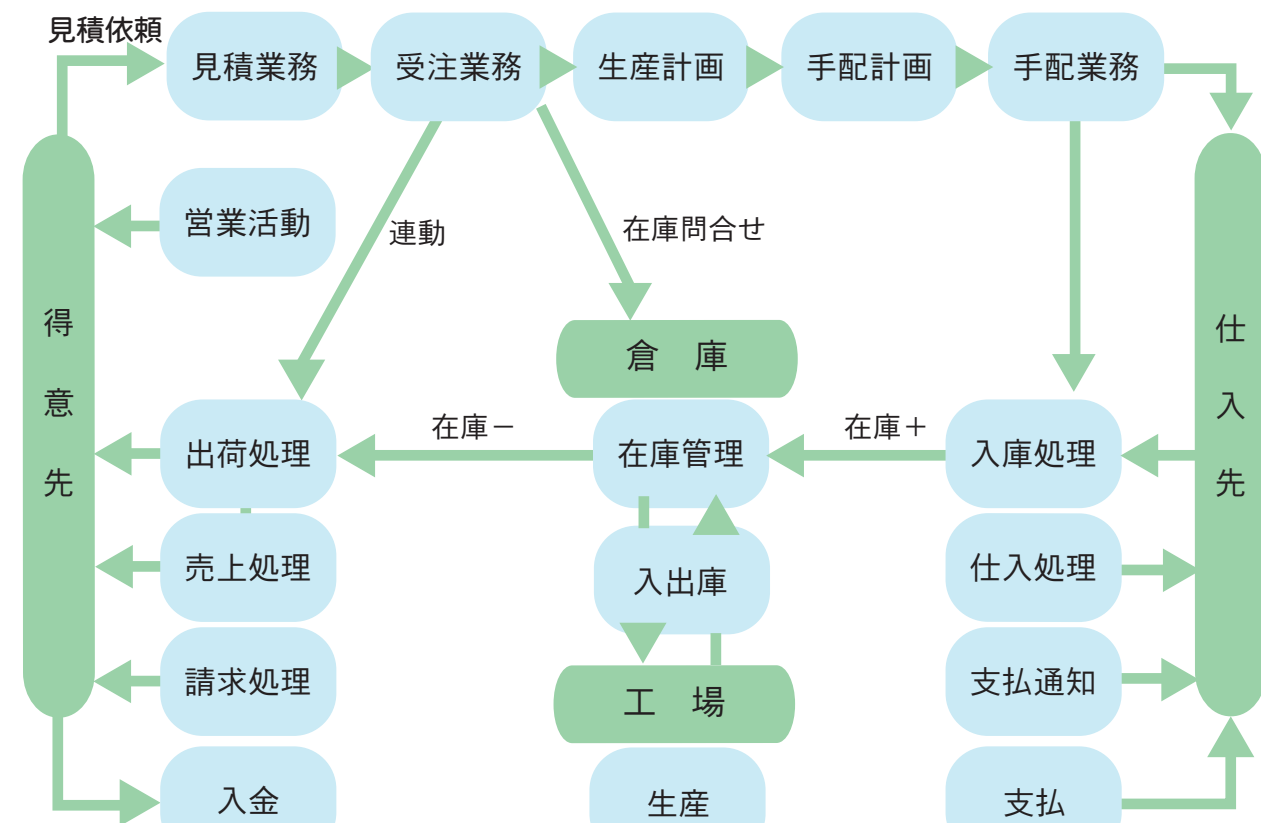
ユーザーによる カスタマイズ自在

一覧表の項目等ユーザーが使い
易い一覧表へ自在に変更可能

イーゾーオペレーション

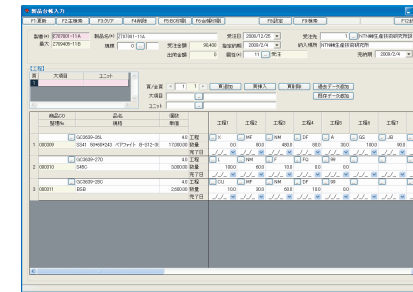
マウス中心、キーボード中心、
マウス・キーボード両用のどなた
にも対応！さらに操作性抜群！

生産実務Ver.3 システム概要

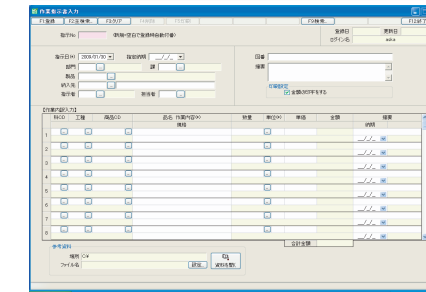


システム画面

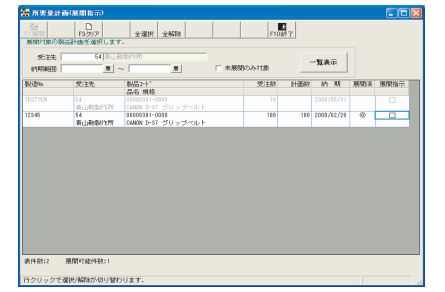
製品入力



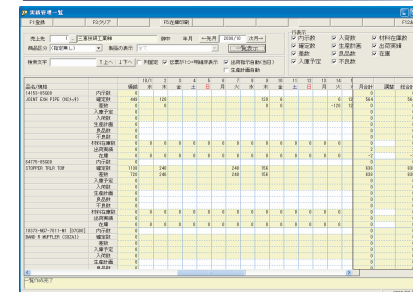
作業指示入力



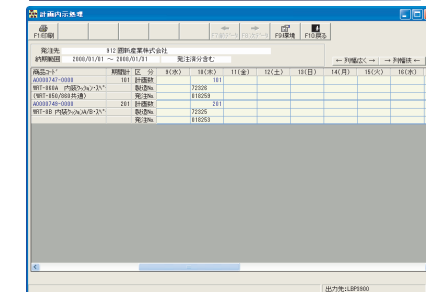
展開指示



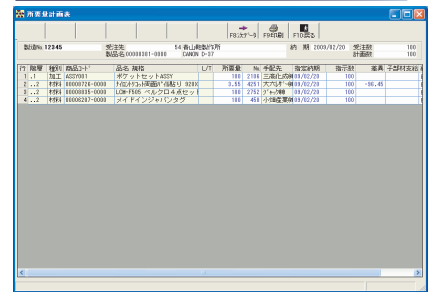
実績管理一覧



内示計画表



所要量計画表



※システム画面の一例です。
※カスタマイズ可能なため、実際の画面とは異なる場合がございます。

対応業種

単品製造・量産製造に対応!

- ・プラスチック製造業
- ・金属製品製造業
- ・精密機械器具製造業
- ・家具・装備品製造業
- ・ゴム製品製造業
- ・一般機械器具製造業
- ・食料品製造業
- ・パルプ・紙・紙加工品製造業
- ・鋼鉄業
- ・電気器具製造業
- ・飲料・飼料製造業
- ・出版・印刷・同関連産業
- ・非鉄金属製造業
- ・輸送用機械器具製造業
- ・木材・木製品製造業
- ・化学工業

万全の保守体制

弊社では当システム導入後、安心してお使いいただけるよう、リモートサポートによる年間保守のご契約をお願いしております。

- サポート内容
当ソフトウェアを対象とする[操作説明]、[システム障害の対応]、[同バージョンでの改良]、[改訂版の配布]等を行います。
- ・電話での操作説明
- ・システム障害対応
- ・システムデータ障害対応復旧支援
- ・最新郵便番号データリモート送付
- ・同バージョンでの改良、改訂版の配布
- ・バックアップデータ復帰(電話対応)
- ※出張によるサポート保守サービス(有償)もお願いしています。